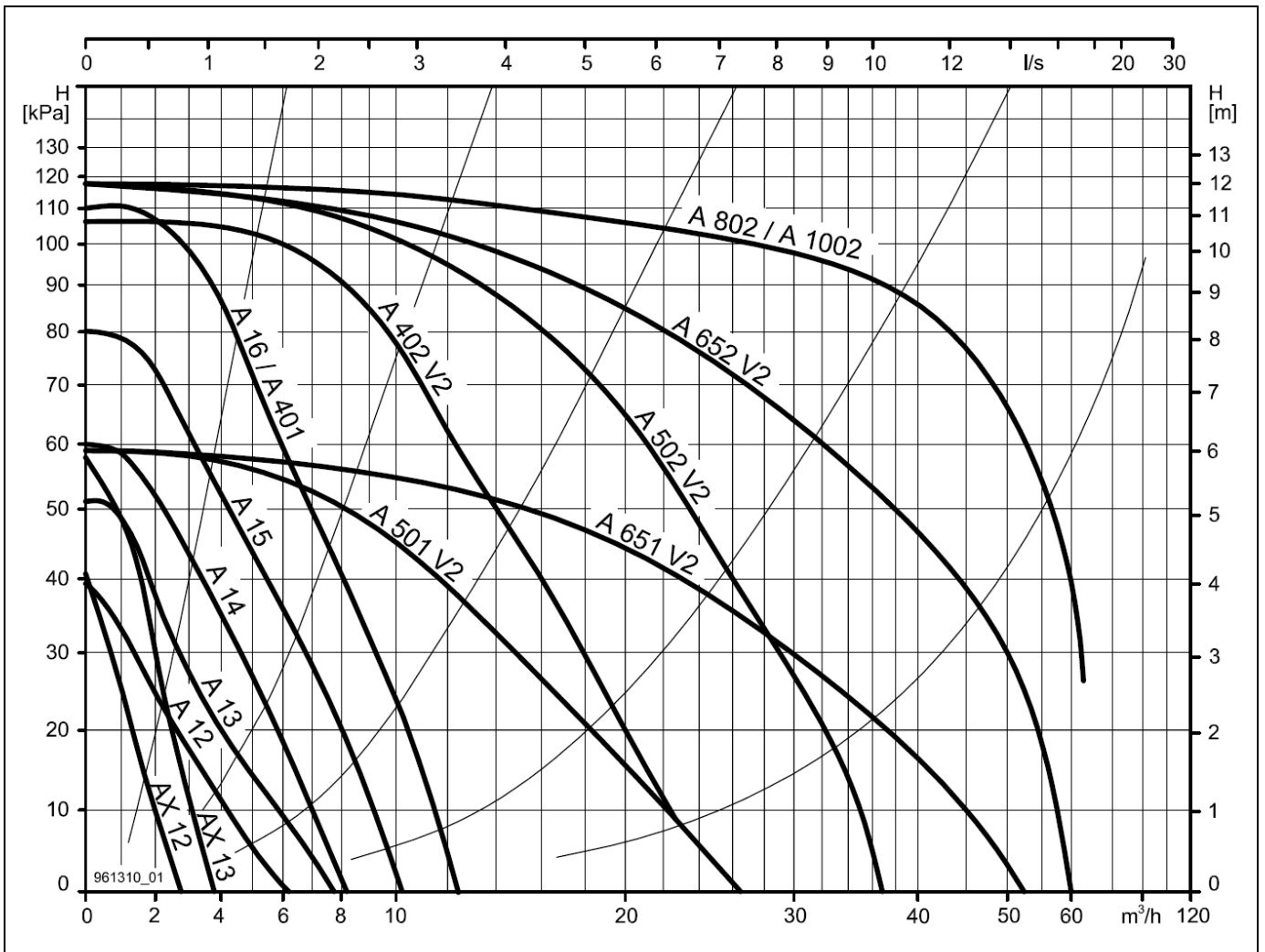


Pompe a basso consumo di energia
Pompa per riscaldamento
con etichetta energetica classe A

Serie:
A 802
A 1002
AD 802

Pompe con regolazione elettronica del numero giri
1 x 230 V

Panoramica modelli	DN	Dimensioni	Tipo	Pressione esercizio consentita		Classe energetica
				PN 6	PN 10	
● Esecuzione standard	90	Ø 80x360	A 802	●	○	A
○ Esecuzione speciale			AD 802	●	○	A
	100	Ø 100x450	A 1002	●	○	A



Alimentazione rete
1x230V +6%/-10%, 50 Hz

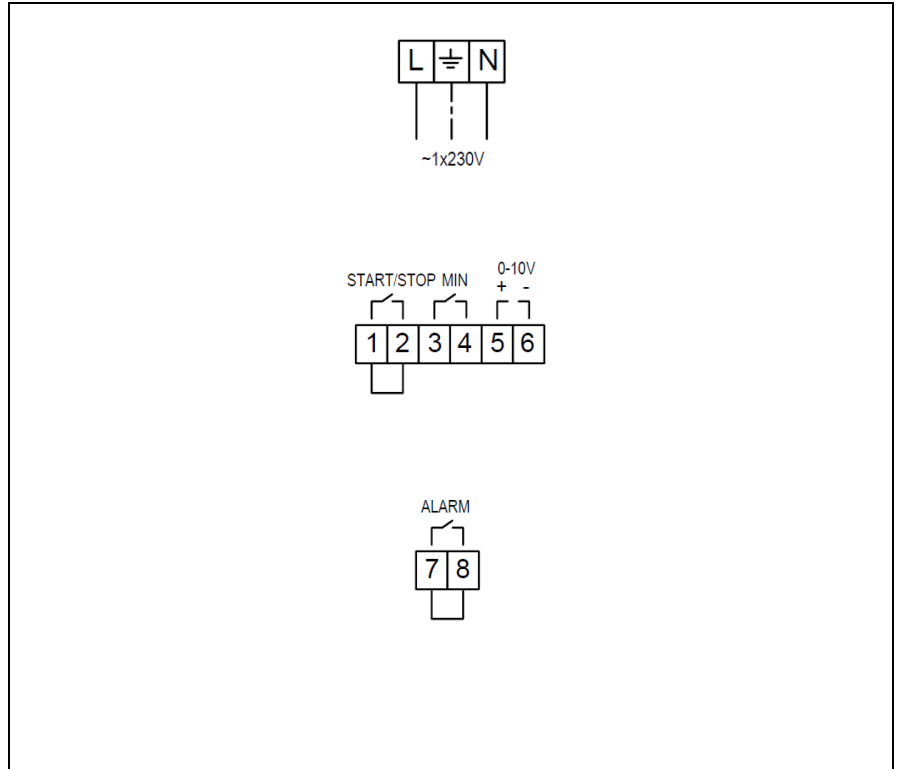
L Fase
N Neutro
Conduttore di protezione

1-2 Start/Stop (On/Off) a distanza
Contatto di comando On/Off
a distanza della pompa

3-4 MIN
Curva caratteristica minima

5-6 Ingresso analogico 0-10 V
5 = + 10V
6 = - 0V

7-8 ALARM (ALLARME)
Segnalazione di blocco a distanza
Carico max.: 250 VAC



A 802

Interasse	A 802	360 mm
Pressione esercizio consentita		6 bar 10 bar
Temperatura esercizio consentita		da + 15 fino a + 95°C
Temperatura ambiente		max. 40 °C
Battente minimo necessario a con temperatura dell'acqua 75°C		500 m s.l.m. 0,6 bar
con temperatura dell'acqua 90°C		1,0 bar
con temperatura dell'acqua 110°C		1,7 bar
per ogni ± 100 m di altitudine		± 0,01 bar
Peso		32 kg
Tensione di alimentazione		1x230 V, 50 Hz
Corrente	Regolazione	0,5 - 9,3 A
Potenza	Regolazione	50 - 1790 W

Per evitare la formazione di condensa la temperatura del fluido pompato deve essere sempre maggiore di quella ambiente.

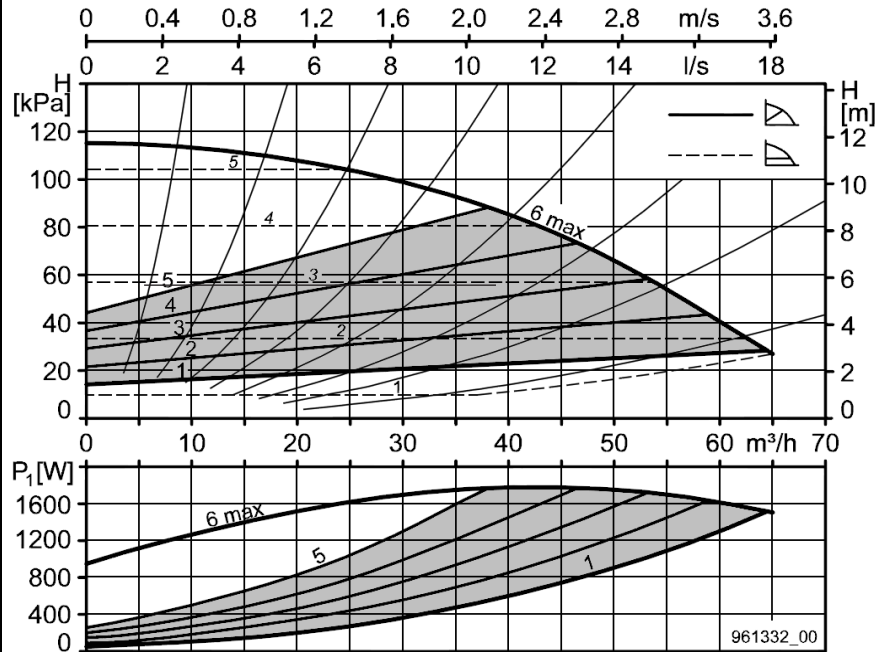
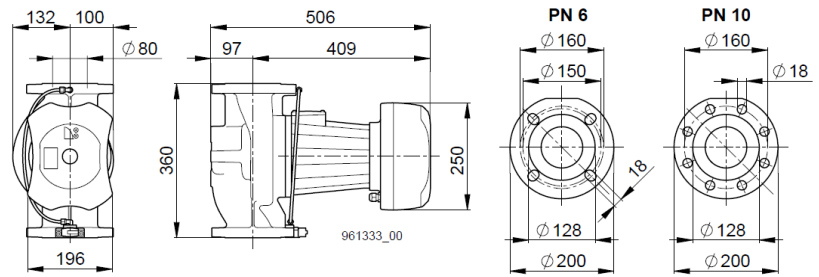
Temp. ambiente °C	Temperatura fluido	
	min. °C	max. °C
15	15	95/110 ¹⁾
30	30	95/110 ¹⁾
35	35	90/110 ¹⁾
40	40	70/110 ¹⁾

¹⁾ brevemente (ca. 30 min.)

La pompa è munita della protezione elettronica del motore, perciò non richiede un salvamotore esterno.

Opzione:

- Guscio termoisolante



A 1002

Interasse	A 1002	450 mm
Pressione esercizio consentita		6 bar 10 bar
Temperatura esercizio consentita		da + 15 fino a + 95°C
Temperatura ambiente		max. 40 °C
Battente minimo necessario a con temperatura dell'acqua 75°C		500 m s.l.m. 0,6 bar
con temperatura dell'acqua 90°C		1,0 bar
con temperatura dell'acqua 110°C		1,7 bar
per ogni ± 100 m di altitudine		± 0,01 bar
Peso		32 kg
Tensione di alimentazione		1x230 V, 50 Hz
Corrente	Regolazione	0,5 - 9,3 A
Potenza	Regolazione	50 - 1790 W

Per evitare la formazione di condensa la temperatura del fluido pompato deve essere sempre maggiore di quella ambiente.

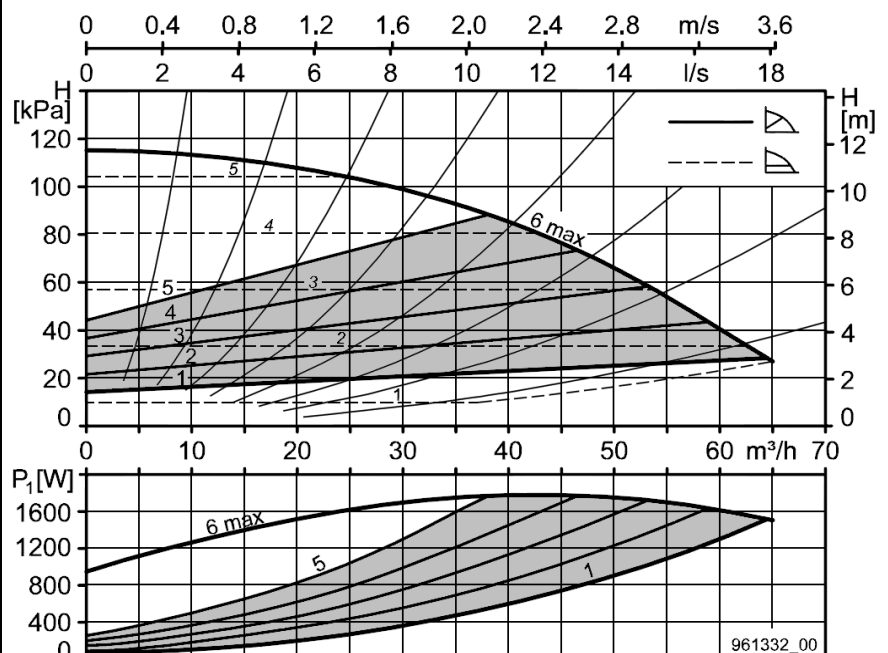
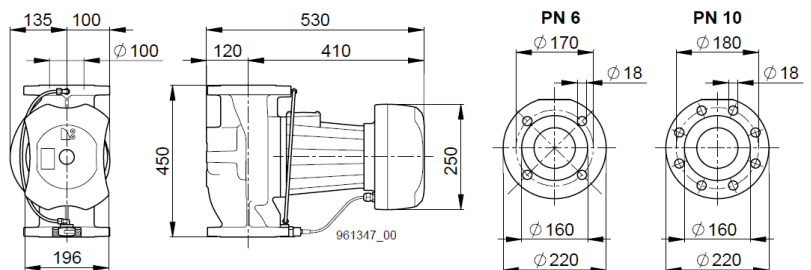
Temp. ambiente °C	Temperatura fluido	
	min. °C	max. °C
15	15	95/110 ¹⁾
30	30	95/110 ¹⁾
35	35	90/110 ¹⁾
40	40	70/110 ¹⁾

¹⁾ brevemente (ca. 30 min.)

La pompa è munita della protezione elettronica del motore, perciò non richiede un salvamotore esterno.

Opzione:

- Guscio termoisolante



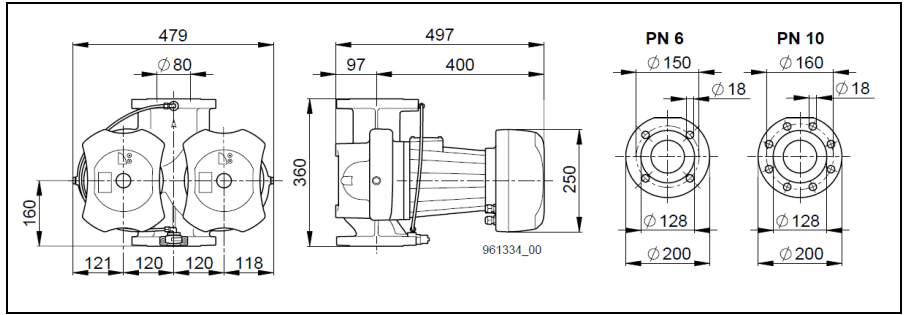
Pompa gemellare

AD 802



A 802

Dati tecnici: vedere pompa singola



La pompa è predisposta per funzionare come riserva, ciò per assicurare la massima sicurezza dell'impianto (P1 oppure P2)

Scambio pompe 24 ore/24 ore di esercizio

